

Dati relativi al numero di ricorsi iscritti a ruolo per ciascun T.A.R.

Tribunali Amministrativi Regionali	2000	% 2000	2001	% 2001	2002	% 2002	2003	% 2003	2004	% 2004	2005	% 2005	2006	% 2006	2007	% 2007	2008	% 2008	2009	% 2009
Lazio	24.015	23,91	17.015	21,56	15.532	20,92	14.976	18,70	14.311	17,82	13.585	21,91	13.586	23,39	13.213	23,43	13.684	24,13	12.583	22,85
Piemonte	3.483	3,47	2.145	2,72	1.708	2,30	1.969	2,46	1.856	2,31	1.657	2,67	1.576	2,71	1.673	2,97	1.659	2,93	1.395	2,53
Valle d'Aosta	198	0,20	102	0,13	110	0,15	119	0,15	123	0,15	108	0,17	116	0,20	98	0,17	98	0,17	99	0,18
Lombardia	6.825	6,79	5.704	7,23	5.343	7,20	5.645	7,05	7.572	9,43	5.428	8,75	4.849	8,35	4.354	7,72	4.240	7,48	4.384	7,96
Trento	535	0,53	392	0,50	426	0,57	353	0,44	368	0,46	382	0,62	264	0,45	292	0,52	299	0,53	236	0,43
Bolzano	446	0,44	378	0,48	365	0,49	395	0,49	341	0,42	350	0,56	348	0,60	386	0,68	408	0,72	343	0,62
Veneto	3.801	3,78	2.936	3,72	2.844	3,83	3.322	4,15	3.630	4,52	2.929	4,72	2.765	4,76	2.607	4,62	2.707	4,77	2.634	4,78
Friuli-Venezia Giulia	839	0,84	714	0,90	631	0,85	666	0,83	764	0,95	602	0,97	606	1,04	615	1,09	669	1,18	642	1,17
Liguria	2.371	2,36	1.771	2,24	1.696	2,28	1.727	2,16	1.754	2,18	1.340	2,16	1.157	1,99	1.203	2,13	1.227	2,16	1.313	2,38
Emilia-Romagna	2.662	2,65	2.414	3,06	1.969	2,65	2.292	2,86	2.442	3,04	2.062	3,33	1.792	3,09	1.939	3,44	1.635	2,88	1.867	3,39
Toscana	3.192	3,18	2.833	3,59	2.634	3,55	2.416	3,02	2.596	3,23	2.271	3,66	2.084	3,59	2.252	3,99	2.336	4,12	2.201	4,00
Umbria	1.307	1,30	590	0,75	635	0,86	572	0,71	809	1,01	563	0,91	490	0,84	497	0,88	561	0,99	561	1,02
Marche	1.480	1,47	1.031	1,31	1.087	1,46	1.111	1,39	1.296	1,61	1.124	1,81	984	1,69	1.020	1,81	1.017	1,79	1.121	2,04
Abruzzi	1.752	1,74	1.434	1,82	1.419	1,91	1.588	1,98	1.650	2,05	1.338	2,16	1.214	2,09	1.276	2,26	1.313	2,32	1.188	2,16
Molise	816	0,81	526	0,67	536	0,72	629	0,79	651	0,81	599	0,97	914	1,57	567	1,01	509	0,90	551	1,00
Campania	17.679	17,60	16.771	21,25	16.448	22,16	18.007	22,48	17.483	21,77	11.860	19,13	10.541	18,15	9.889	17,54	9.493	16,74	9.747	17,70
Puglia	8.705	8,67	6.156	7,80	5.431	7,32	4.663	5,82	5.319	6,62	4.312	6,95	4.061	6,99	3.837	6,80	3.937	6,94	4.155	7,54
Basilicata	812	0,81	589	0,75	594	0,80	608	0,76	644	0,80	619	1,00	565	0,97	621	1,10	589	1,04	574	1,04
Calabria	6.511	6,48	3.717	4,71	3.681	4,96	4.325	5,40	3.611	4,50	2.825	4,56	2.724	4,69	2.720	4,82	2.907	5,13	2.420	4,39
Sicilia	10.637	10,59	10.053	12,74	9.583	12,91	12.999	16,23	11.743	14,62	6.808	10,98	6.307	10,86	6.164	10,93	6.308	11,12	5.754	10,45
Sardegna	2.391	2,38	1.644	2,08	1.566	2,11	1.714	2,14	1.356	1,69	1.246	2,01	1.144	1,97	1.169	2,07	1.120	1,97	1.305	2,37
TOTALI	100.457	100,00	78.915	100,00	74.238	100,00	80.096	100,00	80.319	100,00	62.008	100,00	58.087	100,00	56.392	100,00	56.716	100,00	55.073	100,00

TABELLA "A.1"

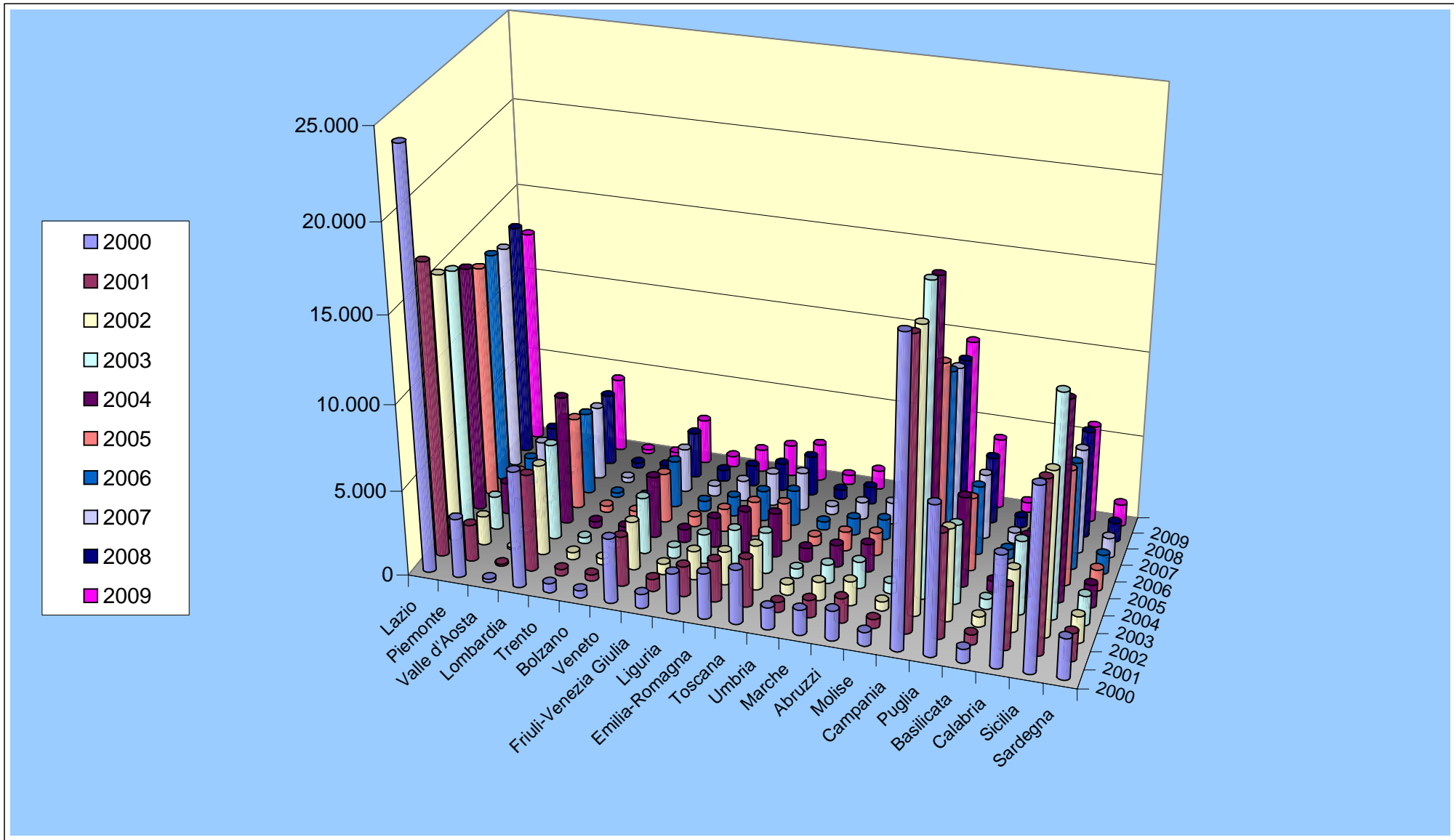


TABELLA "A.2"

