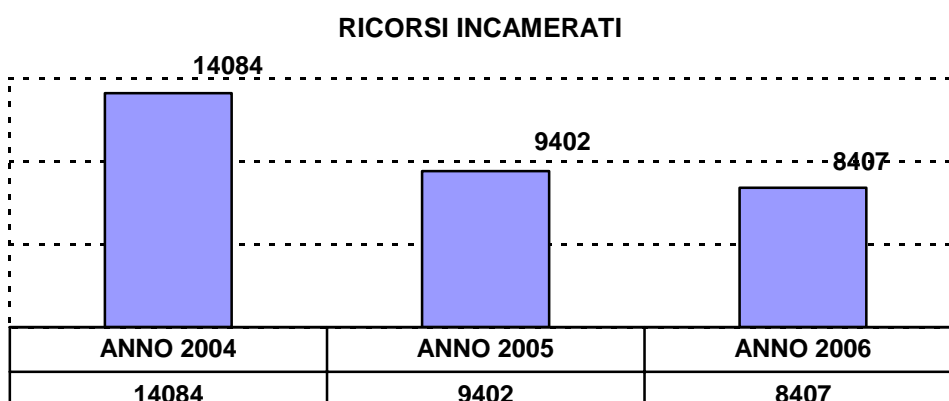


TAV. 1

RICORSI DEPOSITATI DALL'ANNO 2004 AL 2006

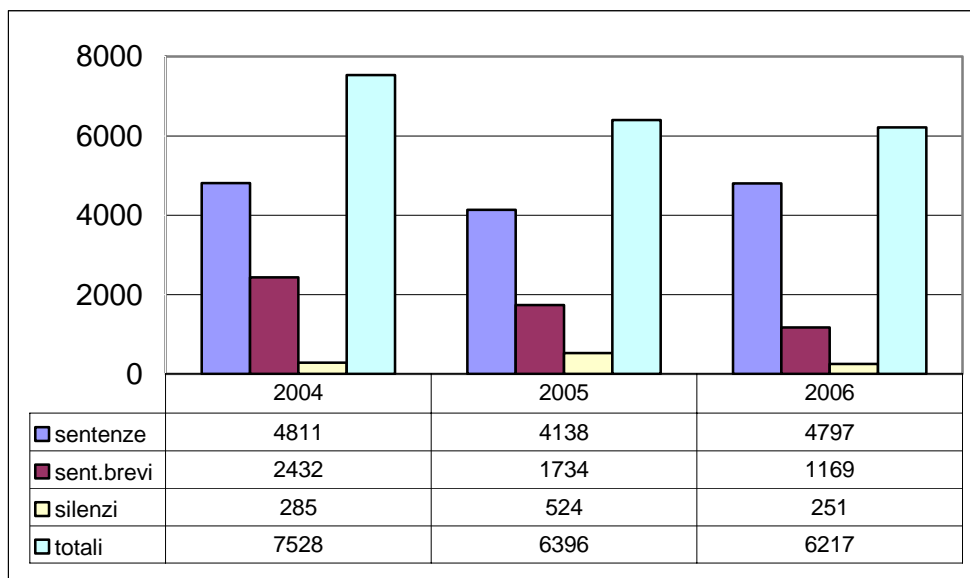
*RICORSI INCAMERATI IN ORDINE PER MATERIA*

Materie ISTAT	2005	2006	VARIAZIONE ASSOLUTA	%
1.1 AGRICOLTURA, FORESTE, CACCIA E PESCA	37	50	13	
1.2 INDUSTRIA, COMMERCIO ED ARTIGIANATO	340	462	462	
1.3 CREDITO ED ASSICURAZIONE	0	0	0	
1.4 EDILIZIA ED URBANISTICA	4003	4001	-2	
1.5 LAVORI PUBBLICI	1	3	2	
1.6 IGIENE, SANITA' ED ECOLOGIA	1007	504	-503	
1.7 ISTRUZ. ANTICHITA' BELLE ARTI ED ALTRE	179	123	-56	
1.8 PUBBLICO IMPIEGO	1316	1077	-239	
1.9 ATTIVITA' DELLA PUBBLICA AMMINISTRAZIONE	1860	1398	-462	
1.10 TRASPORTI	4	28	24	
1.11 ELEZIONI	42	62	20	
1.12 ALTRE (IN MAT. DI P.S., LEVA, TRIBUTARIA. ECC.)	272	365	93	
1.13 MANCATA ESECUZIONE DEL GIUDICATO	341	334	-7	
	*****	*****	*****	
TOTALE	9402	8407	-995	10,6 %

TAV. 2

SENTENZE EMESSE DAGLI ANNI 2004 AL 2006

ANNI	2004	2005	2006
SILENZI	285	524	251
SENT. BREVI	2432	1734	1169
SENTENZE	4811	4138	4797
TOT.SENTENZE	7528	6396	6217

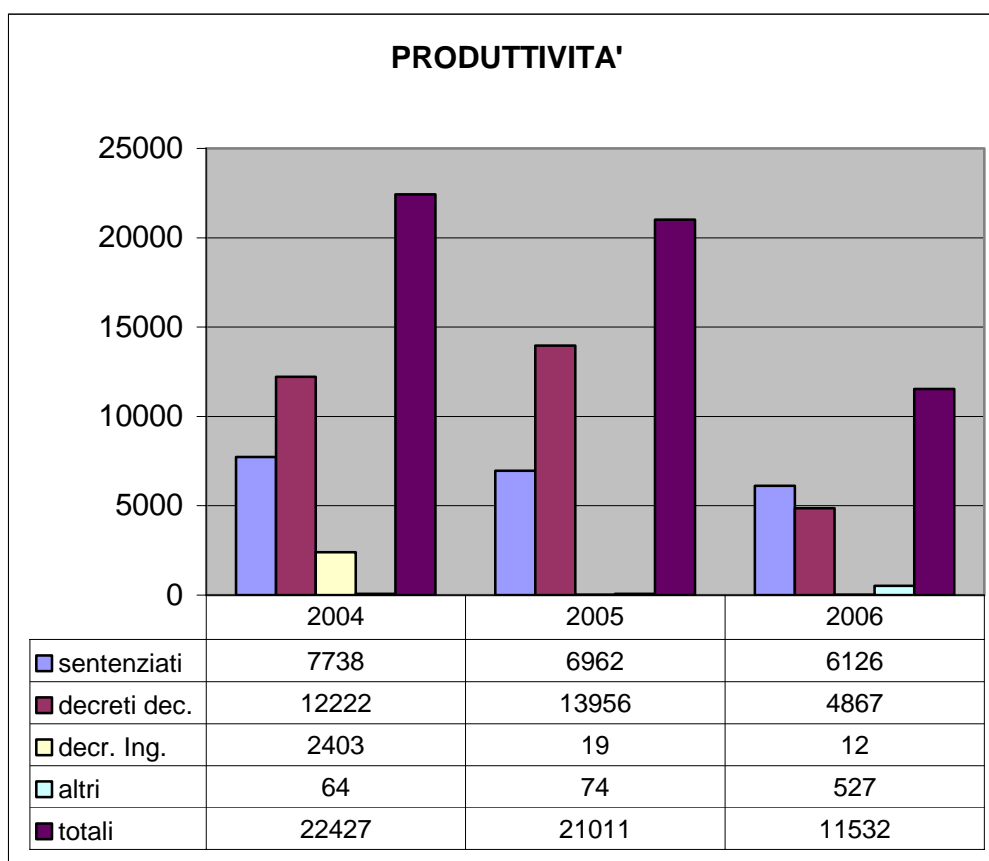


RAPPORTO SENTENZE PER N. MAGISTRATI IN SERVIZIO

2005	2006	VARIAZIONE	%
156	151,6	-4,4	-2,8%

Tav. 3

PRODUTTIVITA' ANNI DAL 2004 AL 2006



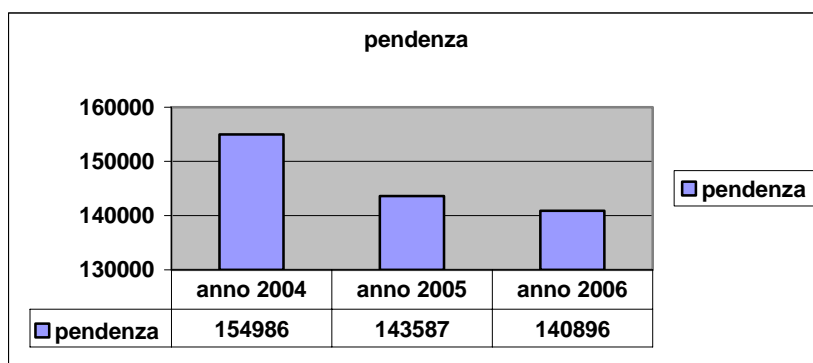
AVVISI ULTRADECENNALI

2005	2006	Variazione	%
3188	7104	+3916	+122,8%

Tav. 4

PENDENZA GENERALE RICORSI

	ANNO 2004	ANNO 2005	ANNO 2006
RICORSI PENDENTI	154986	143587	140896



RAPPORTO RICORSI PER POPOLAZIONE

DATO NAZIONALE

59.000.000 circa (popolazione nazionale) : 59.087 (totale ricorsi presentati in Italia nel 2006)
= 1 x ogni 998 abitante;

DATO REGIONALE

5.800.000 circa (popolazione campana) : 10.541 (totale ricorsi presentati nel 2006 in Campania) =
1 x ogni 552 abitante;

TASSO DI LITIGIOSITA'

(ricorsi presentati/popolazione x 10.000)

TASSO DI LITIGIOSITA' NAZIONALE = 10,1

TASSO DI LITIGIOSITA' REGIONALE = 18,17