

TABELLA "A 1"

Dati relativi al numero di ricorsi iscritti a ruolo per ciascun T.A.R.

Tribunali Amministrativi Regionali	2000	% 2000	2001	% 2001	2002	% 2002	2003	% 2003	2004	% 2004	2005	% 2005	2006	% 2006
Lazio	24.015	23,91	17.015	21,56	15.532	20,92	14.976	18,70	14.311	17,82	13.585	21,91	13.586	23,39
Piemonte	3.483	3,47	2.145	2,72	1.708	2,30	1.969	2,46	1.856	2,31	1.657	2,67	1.576	2,71
Valle d'Aosta	198	0,20	102	0,13	110	0,15	119	0,15	123	0,15	108	0,17	116	0,20
Lombardia	6.825	6,79	5.704	7,23	5.343	7,20	5.645	7,05	7.572	9,43	5.428	8,75	4.849	8,35
Trento	535	0,53	392	0,50	426	0,57	353	0,44	368	0,46	382	0,62	264	0,45
Bolzano	446	0,44	378	0,48	365	0,49	395	0,49	341	0,42	350	0,56	348	0,60
Veneto	3.801	3,78	2.936	3,72	2.844	3,83	3.322	4,15	3.630	4,52	2.929	4,72	2.765	4,76
Friuli-Venezia Giulia	839	0,84	714	0,90	631	0,85	666	0,83	764	0,95	602	0,97	606	1,04
Liguria	2.371	2,36	1.771	2,24	1.696	2,28	1.727	2,16	1.754	2,18	1.340	2,16	1.157	1,99
Emilia-Romagna	2.662	2,65	2.414	3,06	1.969	2,65	2.292	2,86	2.442	3,04	2.062	3,33	1.792	3,09
Toscana	3.192	3,18	2.833	3,59	2.634	3,55	2.416	3,02	2.596	3,23	2.271	3,66	2.084	3,59
Umbria	1.307	1,30	590	0,75	635	0,86	572	0,71	809	1,01	563	0,91	490	0,84
Marche	1.480	1,47	1.031	1,31	1.087	1,46	1.111	1,39	1.296	1,61	1.124	1,81	984	1,69
Abruzzi	1.752	1,74	1.434	1,82	1.419	1,91	1.588	1,98	1.650	2,05	1.338	2,16	1.214	2,09
Molise	816	0,81	526	0,67	536	0,72	629	0,79	651	0,81	599	0,97	914	1,57
Campania	17.679	17,60	16.771	21,25	16.448	22,16	18.007	22,48	17.483	21,77	11.860	19,13	10.541	18,15
Puglia	8.705	8,67	6.156	7,80	5.431	7,32	4.663	5,82	5.319	6,62	4.312	6,95	4.061	6,99
Basilicata	812	0,81	589	0,75	594	0,80	608	0,76	644	0,80	619	1,00	565	0,97
Calabria	6.511	6,48	3.717	4,71	3.681	4,96	4.325	5,40	3.611	4,50	2.825	4,56	2.724	4,69
Sicilia	10.637	10,59	10.053	12,74	9.583	12,91	12.999	16,23	11.743	14,62	6.808	10,98	6.307	10,86
Sardegna	2.391	2,38	1.644	2,08	1.566	2,11	1.714	2,14	1.356	1,69	1.246	2,01	1.144	1,97
TOTALI	100.457	100,00	78.915	100,00	74.238	100,00	80.096	100,00	80.319	100,00	62.008	100,00	58.087	100,00

TABELLA "A 2"

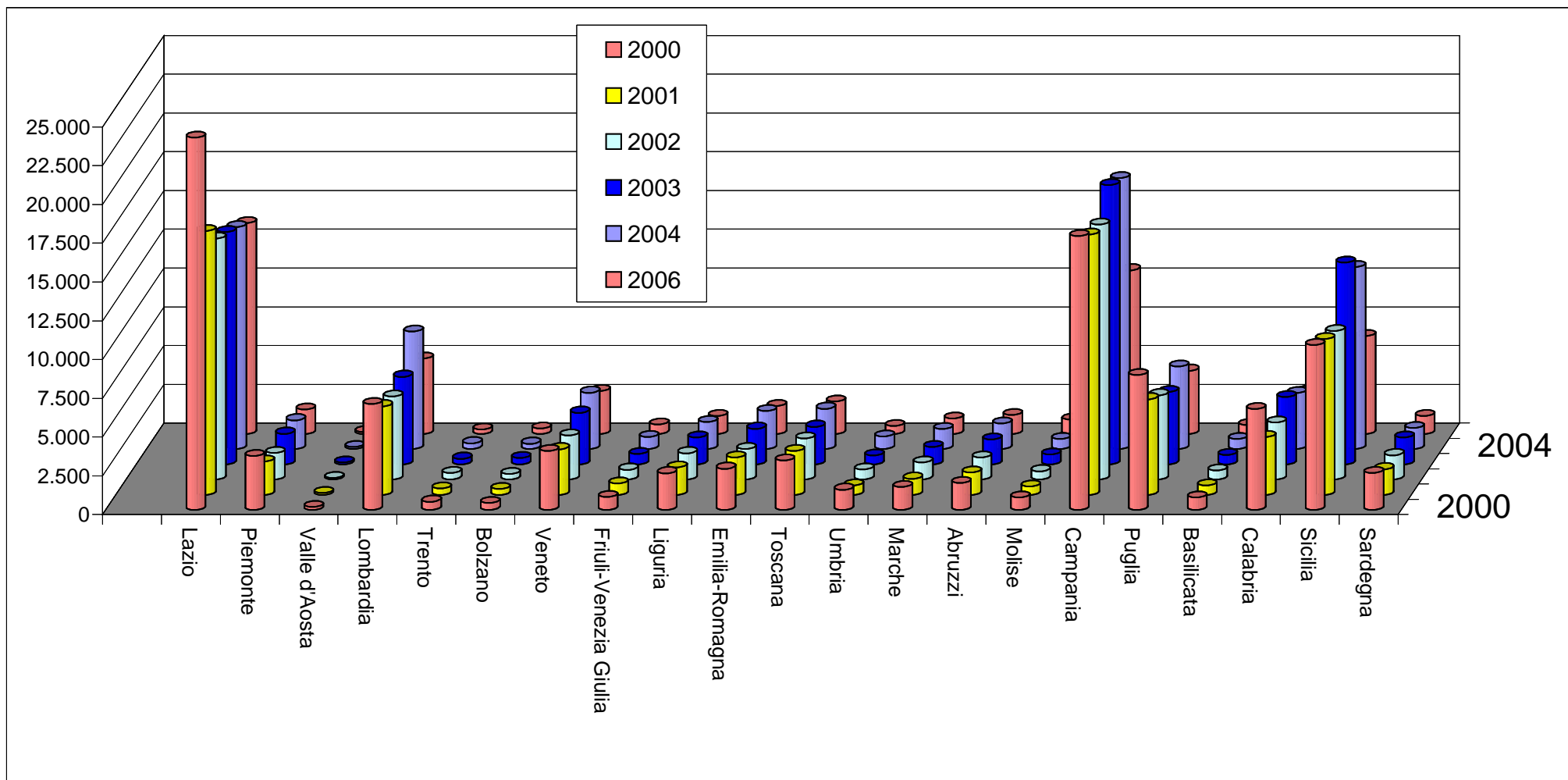
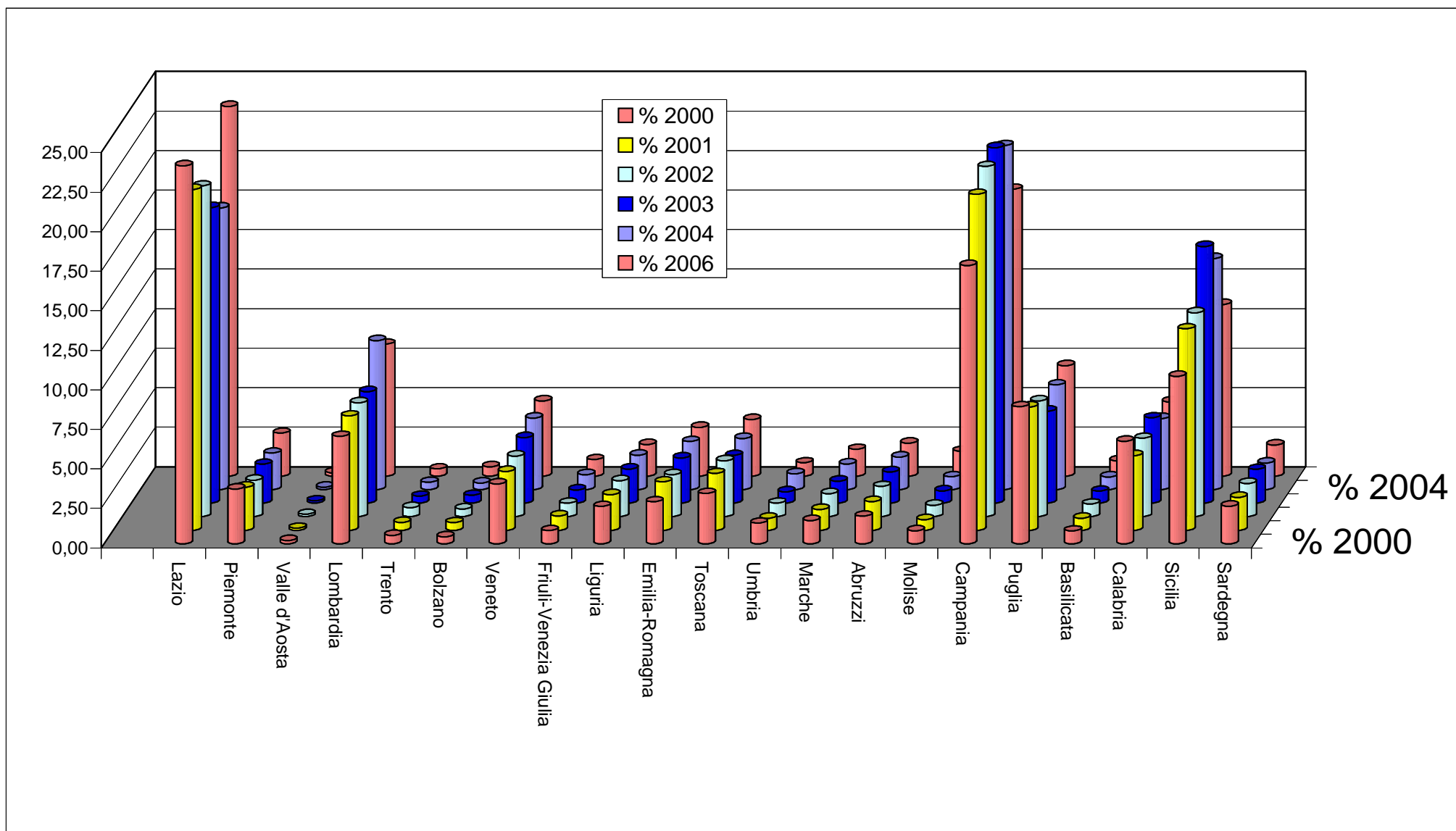


TABELLA "A 3"



1. Situazione al 31/12/2006	
1.1 Pendenti al 1.1.2006	33.242
1.2 Sopravvenuti nel corso dell'anno (*)	2.640
1.3 Esauriti nel corso dell'anno	4.262
1.4 Pendenti al 31.12.2006	31.620
1.5 Differenza (1.1 – 1.4)	- 1.622

(*) così suddivisi:	totale
▪ ordinari	2.080
▪ per ingiunzione	7
▪ elettorali	9
▪ per ottemperanza	104
▪ ex art. 4 L. 205/2000	348
▪ ex art. 2 L. 205/2000	43
▪ diniego accesso ai documenti ex art. 25 L. 241/1990	48
▪ ex art. 14 D.L.vo 190/02 (opere infrastrutture strategiche)	1
totale	2.640

2. Numero delle adunanze tenute nel 2006	
- udienze pubbliche (ruolo ordinario)	89
- udienze pubbliche (ruolo straordinario)	==
- adunanze camerali (sospensive, esecuzioni di giudicato, etc.)	194

3. Numero di ricorsi trattati in udienza pubblica nel 2006	
a - ruolo ordinario	3.093
b - ruolo straordinario	==

4. Numero procedimenti (UP e CC) conclusi con sentenza definitiva	
a - numero ricorsi	2.909
b - numero sentenze	2.824
↳ di cui sentenze “brevi” (*)	360
I - Merito	1.291
II - Irricevibili, inammissibili,	1.533
c - sentenze gravate di appello (al C.G.A.)	156

(*) adottate direttamente in sede camerale

5. Numero procedimenti con sentenza interlocutoria o parziale, od ordinanza collegiale	
a - numero ricorsi	252
b - numero sentenze parziali	18
c - numero sentenze interlocutorie	2
d - numero ordinanze collegiali istruttorie	230
e - sospensione del giudizio	2

6. Procedimenti rimessi alla Corte Costituzionale (mediante ordinanza)	
a - numero ricorsi	2
b - ordinanze di remissione	2

7. Numero procedimenti cautelari trattati nel 2006	
a - numero ricorsi	2.517
b - numero provvedimenti adottati	1.597
I – interlocutori	230
II – sostanziali	-----
II.a – accoglimento	487
II.b – rigetto	880
II.c – revoca ordinanze	-----
II.d – altro	-----

8. Procedimenti di ottemperanza trattati nel 2006	
a - numero ricorsi	210
b - numero pronunce	174
I - sentenze definitive	125
II - Altro (istruttorie, provv. esecutivi, etc.)	49

9. Procedimenti ex art. 25 L. 241/90 trattati nel 2006 (c.d. “accesso agli atti”)	
a - numero ricorsi	86
b - numero pronunce	72

10. Procedimenti ex art. 2 L. 205/00 trattati nel 2006 (c.d. “silenzio”)	
a - numero ricorsi	81
b - numero pronunce	50

11. Procedimenti ex art. 3 L. 205/00 trattati nel 2006 (c.d. “provvedimenti cautelari provvisori”)	
a - numero ricorsi	119
b - numero pronunce in forma di decreto	119

12. Procedimenti ex art. 8 L. 205/00 trattati nel 2006 (c.d. “decreti ingiuntivi”)	
a - numero ricorsi	6
b - numero pronunce in forma di decreto	6
c - decreti ingiuntivi opposti	3

13. Procedimenti ex art. 9 L. 205/00 trattati nel 2006 (varie tipologie di estinzione del giudizio)	
a - numero ricorsi	1.347
b - numero pronunce in forma di decreto	1.347
↳ di cui perenzione ricorsi ultradecenalì	1.272
c - decreti decisori opposti	28

14. Numero di O.P.I. adottate fuori dall’udienza	
a - numero ricorsi	110
b - numero OPI	110

15. Numero decreti presidenziali	
a - numero ricorsi	402
b - numero DP (abbr.termini, fissaz.ric.elettorali, trasmissione atti ad altri uffici, autoriz. notifica per p.p., regol.compet.)	402

16. Numero procedimenti con patrocinio a spese dello Stato (DPR 30/05/2002, n. 115)	
numero ricorsi	8

17. Magistrati addetti alle sezioni [al 31/12/2006]	
sezione I	
- Presidente	1
- Consiglieri	1
- Primi Referendari	1
- Referendari	3
sezione II	
- Consigliere con funzioni di Presidente di sezione	1
- Consiglieri	2
- Primi Referendari	=
- Referendari	2
sezione III [dal 1/4/05]	
- Consigliere con funzioni di Presidente di sezione	1
- Consiglieri	1
- Primi Referendari	1
- Referendari	2

(*) dal 18/11/2006 trasferito al TAR Campania – Napoli

(**) dal 21/04/2006 n. 1 unità cessata dal servizio

(***) data di acquisizione della qualifica: 12/07/2006

18. Personale addetto ai servizi giurisdizionali [al 31/12/2006]	
Ufficio unico ricevimento ricorsi ed atti	
- Funzionario (area C 2) [dal 1/4/05 anche in sezione III]	1
- Operatori esperti (area B 2)	2
sezione I	
- Funzionario (area C 2) con funzioni di direttore della segreteria di sezione	1
- Assistenti (area B 3)	1
- Operatori esperti (area B 2)	2
- Personale in posizione di comando (PP TT - liv. V)	1
- Operatori (area B 1)	2
- Personale distaccato Regione Siciliana (liv IV)	1
sezione II	
- Funzionario (area C 2) con funzioni di direttore della segreteria di sezione	1
- Operatori esperti (area B 2) (*)	5
- Personale in posizione di comando (PP TT - liv. V)	1
- Personale distaccato Min. Finanze-Monopoli (liv IV)	1
- Personale in posizione di comando Min. P.I. (Area A 1)	1
sezione III	
- Funzionario (area C 2) con funzioni di direttore della segreteria di sezione	1
- Assistenti (area B 3)	1
- Operatori esperti (area B 2)	3
- Operatori (area B 1)	1
- Personale in posizione di comando Min. P.I. (Area A 1) [anche in sezione II]	1

(*) di cui n. 1 unità collocata a riposo dal 01/04/2006

19. Numero affari assegnati complessivamente nel 2006 ai magistrati (relatori)				
	Merito	sospensive	altro	totale
totale	1.775	2.435	489	4.699

20. Numero provvedimenti collegiali depositati nel 2006 dai magistrati (relatori)				
	sentenze definitive	sentenze interlocutorie	ordinanze	Totale
totale	2.824	20	1.740	4.584

RAFFRONTO ANNI 2005/2006

TRIBUNALE AMMINISTRATIVO REGIONALE DELLA SICILIA - PALERMO

ANDAMENTO DEI RICORSI PER MATERIA

1. Procedimenti	Pervenuti nel corso dell'anno 2005	Pervenuti nel corso dell'anno 2006	Differenza	Variazione percentuale
A - Ricorsi in materia di:				
1.1 Agricoltura, foreste caccia e pesca	46	39	-7	-15,22%
1.2 Industria, commercio ed artigianato	59	38	-21	-35,59%
1.3 Credito ed assicurazioni	0	0	0	0,00%
1.4 Edilizia ed urbanistica	501	480	-21	-4,19%
1.5 Lavori pubblici	182	174	-8	-4,40%
1.6 Igiene, sanità ed ecologia	88	93	5	5,68%
1.7 Istruzione, antichità, belle arti ed altre attività pubbliche volte allo sviluppo del benessere spirituale	79	103	24	30,38%
1.8 Pubblico impiego	1.167	587	-580	-49,70%
1.9 Attività della Pubblica Amministrazione	722	798	76	10,53%
1.10 Trasporti	8	7	-1	-12,50%
1.11 Elezioni	11	9	-2	-18,18%
1.12 Altre (in materia di P.S., di leva, tributaria, ecc.)	179	209	30	16,76%
TOTALE GENERALE (da 1.1 a 1.12)	3.042	2.537	-505	-16,60%
B - Ricorsi in ottemperanza al giudicato	172	103	-69	-40,12%
C - Ricorsi in revocazione	0	0	0	0,00%
D - TOTALE GENERALE (A+B+C)	3.214	2.640	-574	-17,86%


TRIBUNALE AMMINISTRATIVO REGIONALE DELLA SICILIA
SEDE DI PALERMO
RILEVAZIONE DEL CONTENZIOSO AMMINISTRATIVO
RIEPILOGO ANNO 2006

- MOVIMENTO DEI PROCEDIMENTI				
1. Procedimenti	Pendenti all'inizio dell'anno	Sopravvenuti nel corso dell'anno	Esauriti nel corso dell'anno	Pendenti alla fine dell'anno
	1	2	3	4=1+2-3
A - Ricorsi in materia di:				
1.1 Agricoltura, foreste caccia e pesca	147	39	26	160
1.2 Industria, commercio ed artigianato	428	38	42	424
1.3 Credito ed assicurazioni	10	0	1	9
1.4 Edilizia ed urbanistica	12.637	480	484	12.633
1.5 Lavori pubblici	1.295	174	248	1.221
1.6 Igiene, sanità ed ecologia	2.542	93	1.132	1.503
1.7 Istruzione, antichità, belle arti ed altre attività pubbliche volte allo sviluppo del benessere spirituale	1.023	103	158	968
1.8 Pubblico impiego	8.419	587	1.241	7.765
1.9 Attività della Pubblica Amministrazione	4.814	798	521	5.091
1.10 Trasporti	65	7	26	46
1.11 Elezioni	29	9	15	23
1.12 Altre (in materia di P.S., di leva, tributaria, ecc.)	1.717	209	247	1.679
TOTALE GENERALE (da 1.1 a 1.12)	33.126	2.537	4.141	31.522
B - Ricorsi in ottemperanza al giudicato	116	103	121	98
C - Ricorsi in revocazione	0	0	0	0
D - TOTALE GENERALE (A+B+C)	33.242	2.640	4.262	31.620

NOTIZIE SULLE ORDINANZE EMESSE E SULLE DECISIONI PUBBLICATE	
2. Ordinanze emesse	N.
2.1 Sospensioni dell'esecuzione dei provvedimenti impugnati	1.357
2.2 Istruttorie collegiali	230
2.3 Istruttorie presidenziali	110
2.4 Rinvii (ad altro organo di giustizia amministrativa, alla Corte Costituzionale, ecc.)	36
2.5 Altre	483
TOTALE (da 2.1 a 2.5)	2.216

3. PROVVEDIMENTI MONOCRATICI	
3.1 Decreti cautelari provvisori (ex art. 3 L. 205/00)	N.
3.1.1 Accoglimento	58
3.1.2 Rigetto	59
3.1.3 Altro	2
TOTALE (da 3.1.1 a 3.1.3)	119
3.2 Decreti decisori (ex art. 9 L. 205/00)	N.
3.2.1 Estinzione	31
3.2.2 Estinzione per cessazione della materia del contendere	30
3.2.3 Estinzione per rinuncia	14
3.2.4 Interruzione	0
3.2.5 Perenzione	1.272
TOTALE (da 3.2.1 a 3.2.5)	1.347
3.3 Decreti ingiuntivi (ex art. 8 L. 205/00)	N.
3.3.1 Accoglimento	3
3.3.2 Rigetto	2
3.3.3 Altro	1
TOTALE (da 3.3.1 a 3.3.3)	6

- NOTIZIE SULLE DECISIONI PUBBLICATE	
4. Decisioni pubblicate	N.
4.1 Interlocutorie	20
4.2 Dichiarative:	
___ 4.2.1 Difetto di giurisdizione	0
___ 4.2.2 Incompetenza	0
___ 4.2.3 Irricevibilità	22
___ 4.2.4 Inammissibilità	1.266
___ 4.2.5 Cessazione della materia del contendere	85
___ 4.2.6 Improcedibilità	138
___ 4.2.7 Rinunzia al giudizio	6
___ 4.2.8 Perenzione	0
___ 4.2.9 Decadenza	0
___ 4.2.10 Nullità	0
___ 4.2.11 Interruzione	0
___ 4.2.12 Estinzione	0
___ 4.2.13 Altre	16
TOTALE (da 4.2.1 a 4.2.13)	1.533
4.3 Sul merito:	
___ 4.3.1 Accoglimento	571
___ 4.3.2 Rigetto	720
TOTALE (4.3.1 + 4.3.2)	1.291

A CURA DEL CENTRO DI ELABORAZIONE DATI (C.E.D) DEL T.A.R. DELLA SICILIA - SEDE DI PALERMO

21. Prospetto generale (sede di Palermo e Sezione staccata di Catania)

TABELLA "E"

SENTENZE E DECISIONI PUBBLICATE

PROSPETTO RIEPILOGATIVO ANNO 2006	RICORSI PROPOSTI	SENTENZE E DECISIONI PUBBLICATE				DECRETI INGIUNTIVI ricorsi decisi	RICORSI PENDENTI AL 31.12.2006	ISTANZE DI SOSPENSIONE	
		merito	interlocutorie	dichiarative	decreti decisori			esaminate	ordinanze emesse
SEDE DI PALERMO									
SEZIONE PRIMA	889	505	0	179	688	2		732	419
SEZIONE SECONDA	784	396	1	1.138	311	2		796	468
SEZIONE TERZA	967	390	19	216	348	2		989	470
TOTALE	2.640	1.291	20	1.533	1.347	6	31.620	2.517	1.357
SEZIONE STACCATA DI CATANIA									
SEZIONE PRIMA	1.009	292	0	0	268	5		1.096	507
SEZIONE SECONDA	898	467	0	0	66	1		1.083	674
SEZIONE TERZA	660	562	0	0	129	37		949	410
SEZIONE QUARTA	1.100	563	0	0	192	133		1.110	467
TOTALE	3.667	1.884	0	0	655	176	66.685	4.238	2.058
TOTALE GENERALE	6.307	3.175	20	1.533	2.002	182	98.305	6.755	3.415

21. Prospetto generale (sede di Palermo e Sezione staccata di Catania)

TABELLA "E"

SENTENZE E DECISIONI PUBBLICATE

PROSPETTO RIEPILOGATIVO ANNO 2006	RICORSI PROPOSTI	SENTENZE E DECISIONI PUBBLICATE				DECRETI INGIUNTIVI ricorsi decisi	RICORSI PENDENTI AL 31.12.2006	ISTANZE DI SOSPENSIONE	
		merito	interlocutorie	dichiarative	decreti decisori			esaminate	ordinanze emesse
SEDE DI PALERMO									
SEZIONE PRIMA	889	505	0	179	688	2		732	419
SEZIONE SECONDA	784	396	1	1.138	311	2		796	468
SEZIONE TERZA	967	390	19	216	348	2		989	470
TOTALE	2.640	1.291	20	1.533	1.347	6	31.620	2.517	1.357
SEZIONE STACCATA DI CATANIA									
SEZIONE PRIMA	1.009	292	0	0	268	5		1.096	507
SEZIONE SECONDA	898	467	0	0	66	1		1.083	674
SEZIONE TERZA	660	562	0	0	129	37		949	410
SEZIONE QUARTA	1.100	563	0	0	192	133		1.110	467
TOTALE	3.667	1.884	0	0	655	176	66.685	4.238	2.058
TOTALE GENERALE	6.307	3.175	20	1.533	2.002	182	98.305	6.755	3.415

TABELLA "F"

ANDAMENTO DELL'ATTIVITA' GIURISDIZIONALE NEL PERIODO 1984-2006

ANNO	RICORSI DEPOSITATI	SENTENZE PUBBLICATE	DECISIONI INTERLOCUTORIE	PROVVEDIMENTI DI ESTINZIONE DEL GIUDIZIO	ORDINANZE CAUTELARI
1984	2.251	2.654	209		539
1985	2.421	2.200	144		620
1986	2.238	1.769	184		631
1987	2.814	1.668	184		980
1988	2.814	1.857	196		931
1989	3.320	1.874	162		1.634
1990	2.880	1.920	190		1.096
1991	3.408	1.499	177		1.290
1992	4.540	1.924	162		1.893
1993	5.905	2.660	167		2.917
1994	6.318	2.263	162		3.758
1995	5.212	1.596	240		3.044
1996	5.091	1.667	216		3.007
1997	4.710	2.074	99		2.726
1998	3.950	2.732	134		2.219
1999	3.673	2.259	127		2.008
2000	4.336	2.159	100		2.157
2001	5.115	1.595	53	707	1.915
2002	5.111	6.561	88	2.316	1.614
2003	7.393	8.539	67	2.736	2.239
2004	5.488	5.268	59	1.154	2.235
2005	3.214	2.581	318	6.019	1.309
2006	2.640	2.824	20	1.347	1.415

TABELLA "G"

